

# ELABO & KALOS SERIES

Press molding / Cutting  
type barb suture machine





(주)씨엔오테크는 옥천 의료단지를 생산/개발 거점으로  
 사용자를 위한 의료기기 개발해왔으며  
 국·내외 미용 성형의 주재료인 봉합사 '가공기기'를 전문으로 제작합니다.

CNOtech is produced/developed based on Okcheon strategic industry cluster, trying to make qualified machines for the user. Our machine is specialized in producing the 'body absorb suture' manufacturing equipment, which is the main material of the domestic and foreign beauty procedures.

- 봉합사 가공기기 분야 전문 선도 기업으로 최근 5년간 KIMES 출품 기업 중 유일  
 The only company that has exhibited in KIMES for last 5 years as a leading company specializing in suture processing equipment.
- 봉합사 금형 가공기기 특허 획득 [특허 출원 : 10-1936719]  
 Apply for plant on suture molding process equipment [plant no. 10-1936719]

**뛰어난 품질의 기기로 봉합사 가공 High quality equipment for manufacturing suture**

- 커팅실 가공에서 몰딩실 가공과 스크류 가공까지 시장에서 선호하는 다양한 형태의 봉합사 가공 방식의 기기 선택 가능  
 The buyer can choose any types of suture manufacturing machine that prefers in the market from cutting type or molding type even screw-type suture.
- 사용자가 상품을 커스터마이징하여 제작 가능, 제작사 상품 경쟁력 확보에 용이  
 The buyer can customize their own product, so they are easy to secure the competitiveness of the product.

**생산 공정을 생각한 설계 The design considering the manufacturing process**

- 타사 기기 대비 소음을 줄여 공정 과정에서 생산자 스트레스 최소화  
 Decrease the producer's stress in the process by reducing the noise compares to other company devices.
- 장비 연속 운영시간을 극대화해 생산성을 확대  
 Increase productivity by maximizing the machine operating hour.

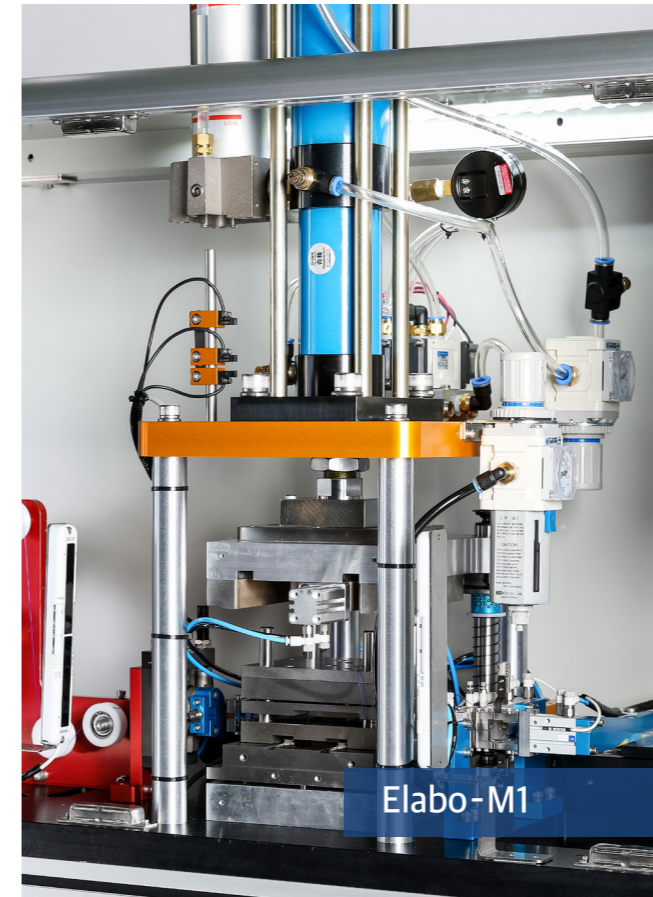
**어떤 사용자도 쉽게 사용 가능 Easy to use for every user**

- 전 기기 터치 패널로 첫 사용자도 쉽게 작동 가능한 기기 구현  
 All machines can operate by a touch panel, so even the first-time user can operate the machine easily.
- 작동 이상 감지 시 자동 멈춤 기능이 있어 생산 과정 감독 용이  
 Easy to supervise the producing process with the automatic stop function for the abnormal operation of the machine.

**ELABO SERIES**

Elabo series는 4세대 봉합사인 몰딩형 봉합사 가공기기로 1대의 기기로 금형을 교체해 다양한 모양의 미늘 실 개발 및 제작이 가능합니다.

The Elabo series is the fourth-generation molding-type suture processing machine. It is possible to develop and manufacture barb suture of various shapes with one device by simply replacing the molding mold.



Elabo-M1

**KALOS SERIES**

Kalos series는 3세대 커팅 방식의 봉합사 가공기기로 가시의 간격, 깊이, 각도, 총 상품의 길이 등 모든 수치 및 작동을 터치 패널에서 편리하게 조작하여 코그 실 제작이 가능합니다.

The Kalos series are a cutting, third-generation type, suture processing machine. It can manipulate all values and operations for cog suture production such as pitch, depth, angle, and total product length, easily by the touch panel.



Kalos-O



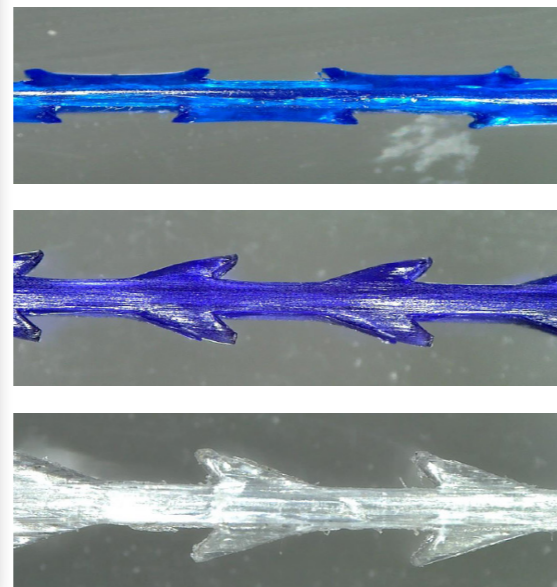
Kalos-T

ELABO SERIES		KALOS SERIES
Molding type	Manufacture type	Cutting type
Manufacture new molding (custom made available)	Customizing	Operate on touch panel
Only 180 DEGREE (Fixed by molding figure)	Degree of cog manufacturing	CAN handle 0 to 360 degree on touch panel
Fixed by molding figure	Depth & Pitch of cog	CAN handle on touch panel
Total 40 patterns can be saved	Saving	Total 40 patterns can be saved
Total 17 steps (8steps for cog)	Total steps for pattern	Total 17 steps (8steps for cog)
PP / PCL / PDO	Suture type	PP / PCL / PDO
USP 0 / 1 / 2 / 3	Suture thickness	USP 3-0 / 2-0 / 1-0 / 0 / 1 / 2 / 3
KOREAN, ENGLISH, CHINESE	Language	KOREAN, ENGLISH, CHINESE
Touch panel	Operating	Touch panel

**Elabo-M1**  
Press type barb suture machine

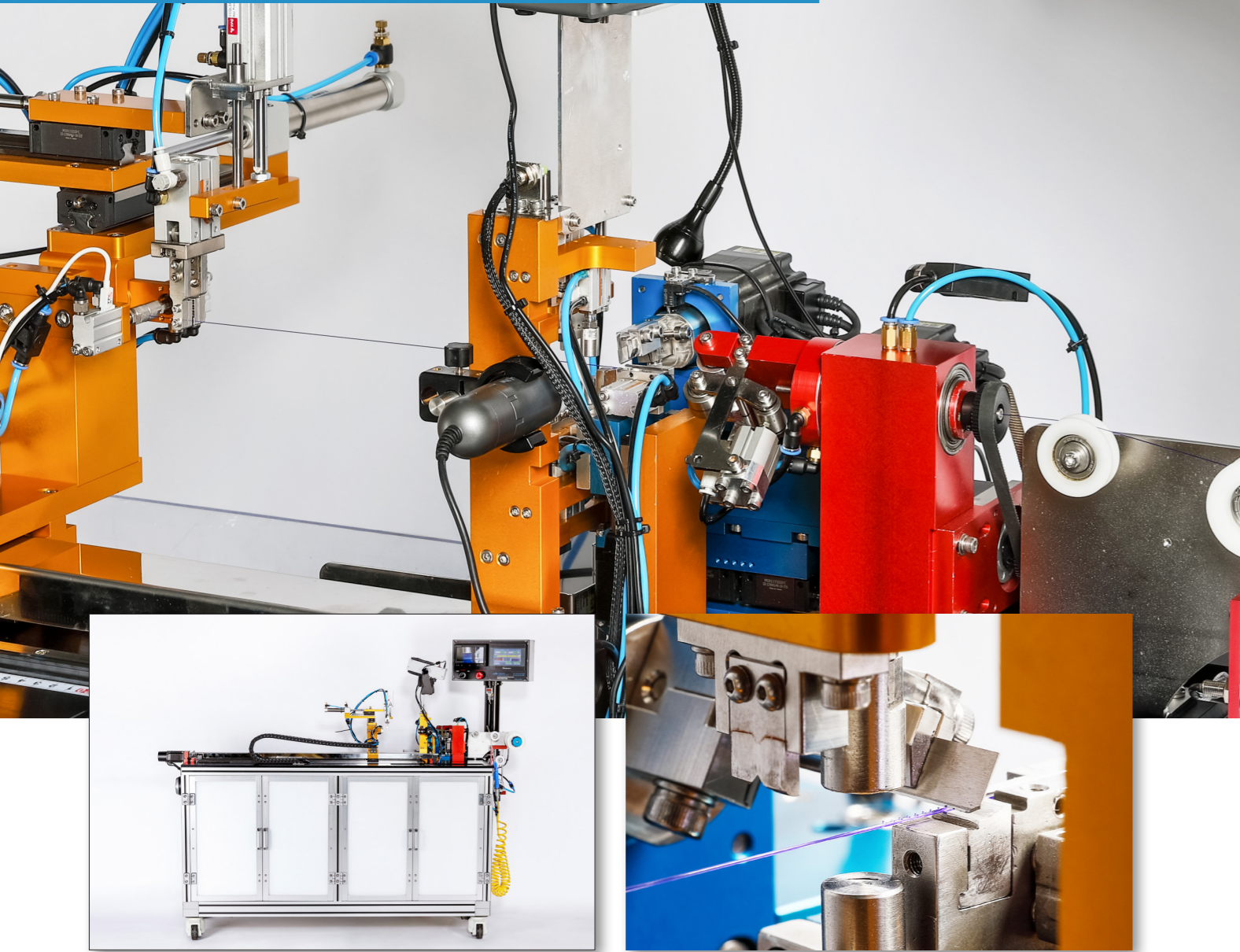
# 최신형 PRESS 타입 몰딩실 제작 기기

Brand-new press type machine  
of barb suture.



- 특수 합금으로 제작한 금형으로 더 선명하고 다양한 모양의 미늘 제작이 가능  
The mold made of the special alloy makes it possible to manufacture sharper and various shapes of the barbs.
- 1대의 기기로 시장에서 유통되는 다양한 봉합사를 가공 가능 (PP, PCL, PDO etc.)  
A single device can process various sutures, such as PP, PCL, PDO, etc., distributed in the market.
- 원하는 가시 모양이 있을 경우 금형 맞춤 제작으로 제작사 고유의 상품 개발 가능  
If there is a desired visible shape, the buyer's own product can be developed by customizing the mold.
- USP 0/1/2/3 굵기의 봉합사 가공 가능  
USP 0/1/2/3 suture processing is possible with this machine.
- 터치 패널에서 모든 조작이 편리하게 가능  
All the things can simply adjust by the touch panel.
- 다양한 언어지원 (한국어, 영어, 중국어)  
Support Various languages. (Korean, English, Chinese)
- 기존 커팅형 봉합사 가공 방식에 비해 생산 속도 향상  
The speed of production has been faster than existing cutting-type suture machine.
- 제작 최대길이는 450mm (제작사 고유의 상품을 위한 주문제작이 가능)  
The maximum length of production can be 450mm, but the buyer can do special order for the custom made.

특수합금으로 제작한 하나의 메스가 다양한 각도로 커팅해 봉합사를 가공하는  
**Kalos-O : Cutting type cog suture machine**

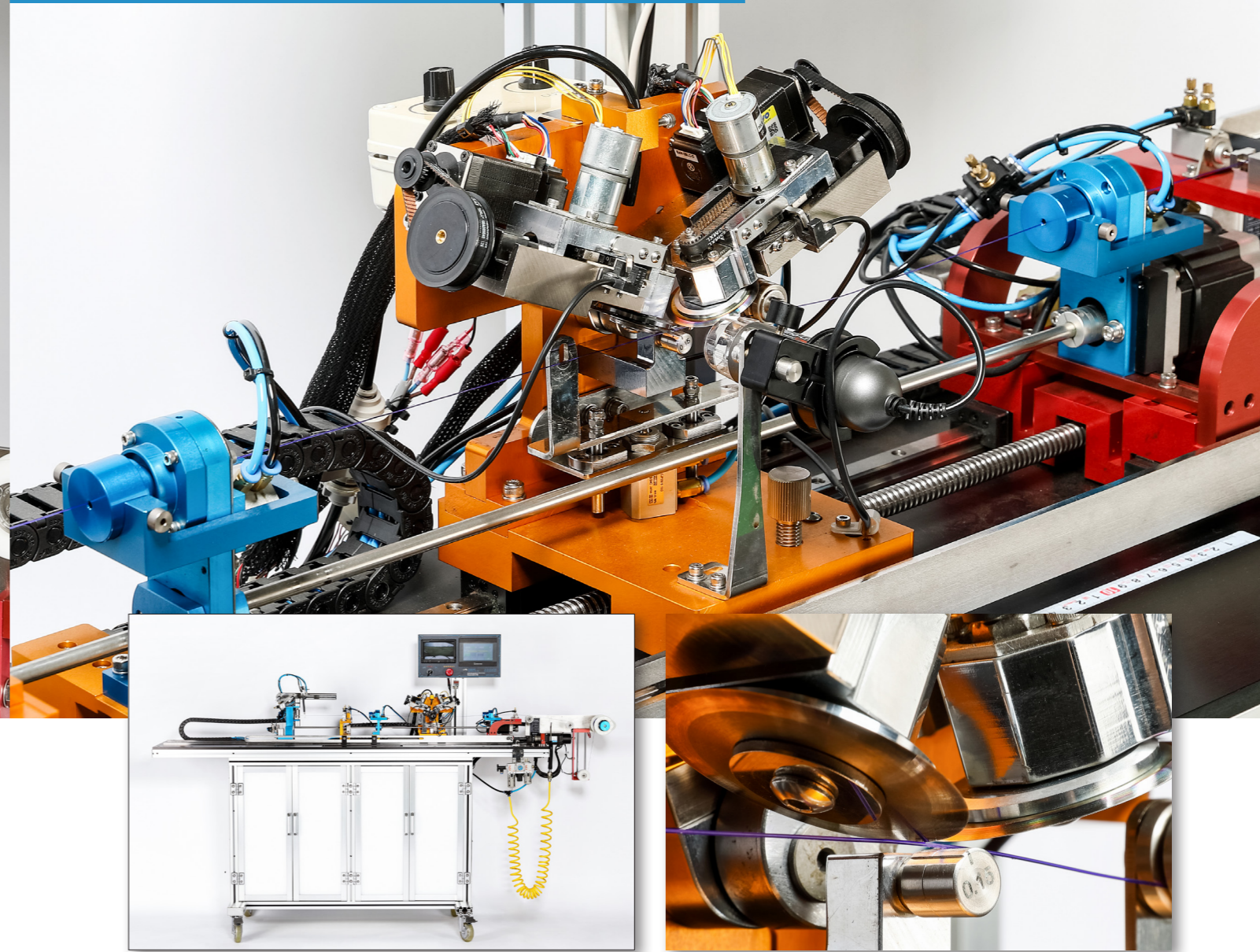


- **특수 합금으로 고밀도의 메스를 자체 제작**하여 칼날 내구성을 높임, 봉합사 손상을 최소화 하고 합리적인 유지보수 가능  
 The Scalpel is self-manufactured with a special alloy to increase blade durability, minimize suture damage while processing, and allow for reasonable maintenance cost.
- 가시 커팅 시 **진입각도와 가공각도 부분에 각각 다르게 각도 설정**이 가능, 기존 T모델 보다 코그 모양을 다양하게 제작 가능  
 When cutting the cog, it is possible to set different two, first an entry angle part and second a turning angle part, angles, so it is possible to produce a variety of cog shapes than the existing T model.
- **제작 최대길이는 1000mm**(제작사 고유의 상품을 위한 주문제작이 가능)  
 The maximum length of production can be 1000mm, but the buyer can do a special order for the custom made.

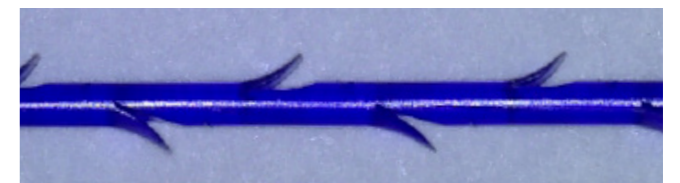


- 가시의 간격, 깊이(0.001mm단위), 각도(0-360도), 총 상품의 길이 등 모든 수치 미세조정 및 작동을 터치 패널에서 편리하게 가능  
 It can manipulate all values and operations for the cog suture production such as pitch, depth(0.001 mm per), angle(0-360 degree), and total product length, easily by the touch panel.
- 여러 종류의 봉합사를 별다른 조작 없이 교체 가공 가능 Various types of sutures can be replaced and processed without complicated manipulation.

다이아몬드 코팅된 두 개의 회전 칼날로 봉합사를 가공하는  
**Kalos-T : Cutting type cog suture machine**



- **다이아몬드 코팅**을 통해 뛰어난 내구성 확보, 유지보수 최소화  
 The blade has upgraded blade durability with the diamond coating, also it will minimize the maintenance cost.
- **칼날을 회전하여 커팅**해 봉합사 가공 시 손상 최소화(상품 내구성 강화)  
 Minimizes damage during the suture cutting process by cutting with a rotating blade.
- **제작 최대길이는 450mm**(제작사 고유의 상품을 위한 주문제작이 가능)  
 The maximum length of production can be 450mm, but the buyer can do a special order for the custom made.



## SPECIFICATION

	Elabo-M1	Kalos-O	Kalos-T
Power Supply	AC220V single-phase	AC220V single-phase	AC220V single-phase
Power Consumption	about 0.5Kw	about 0.5Kw	about 0.5Kw
PLC	Mitsubishi(Japan)	Mitsubishi(Japan)	Mitsubishi(Japan)
Touch Panel	EasyView(Taiwan)	EasyView(Taiwan)	EasyView(Taiwan)
Solenoid Valve	SMC, TPC	SMC, TPC	SMC, TPC
Cylinder	SMC, TPC	SMC, TPC	SMC, TPC
Pneumatic	4 kg/cm <sup>2</sup> or more	4 kg/cm <sup>2</sup> or more	4 kg/cm <sup>2</sup> or more
Using Material	Aluminum, Stainless steel etc.	Aluminum, Stainless steel etc.	Aluminum, Stainless steel etc.
Maximum Manufacture Length	450mm(customize available)	1000mm(customize available)	450mm(customize available)
Manufacture Speed	-	0.7 Second/Stroke	0.6 Second/Stroke
Product Size	500 <sup>w</sup> x 1500 <sup>D</sup> x 1670 <sup>H</sup>	500 <sup>w</sup> x 1550 <sup>D</sup> x 1580 <sup>H</sup>	470 <sup>w</sup> x 1950 <sup>D</sup> x 1500 <sup>H</sup>
Product Weight	about 300 kg	about 200 kg	about 200 kg

## CNOTECH

### 본사 HEAD OFFICE

29055 충청북도 옥천군 옥천읍 의료단지길 60 옥천전략산업클러스터센터 102호  
 102 Strategic Industrial Clusters, 60 Uiryodangi-gil, Okcheon-eup,  
 Okcheon-gun, Chungcheongbuk-do, Korea 29055  
 T +82-43-731-7308 F +82-43-731-7309 E ceo@cnotech.co.kr

### 공장 FACTORY

28137 충청북도 청주시 청원구 복이면 용계 1길 27-53로(청주 국제 공항 차량 15분, 증평IC 인근)  
 27-53 Yonggye 1-gil, Bugi-myeon, Cheongwon-gu, Cheongju-si,  
 Chungcheongbuk-do, Korea 28137  
 T +82-43-215-8841 F +82-43-215-8840 E cno@cnotech.co.kr